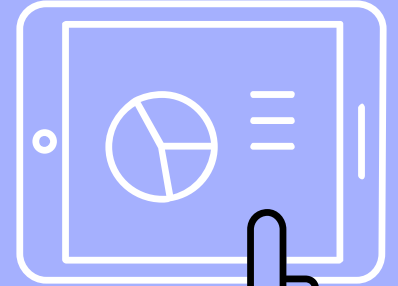
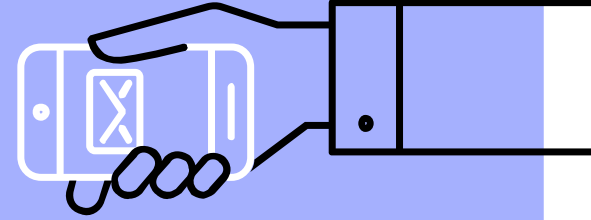
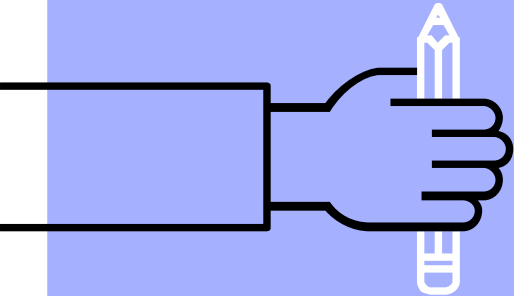
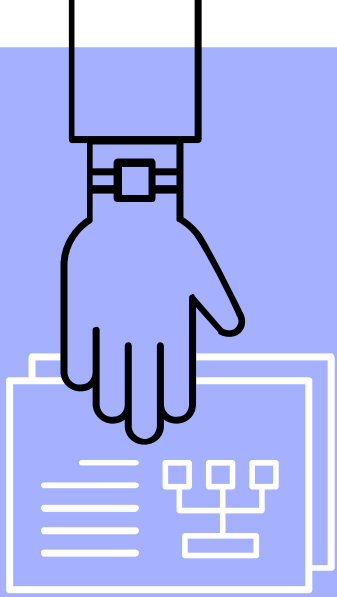




Catholic Regional
College St Albans

الصف الثامن ليلة عائلية 2025



"Love one another as I have loved you."

Acknowledgement of country

نبدأ بالاعتراف بشعب Wurundjeri في أمة Kulin ، المالكين التقليديين لهذه الأرض. نحن نكرم ارتباطهم العميق بهذا المكان ونعرب عن احترامنا لشييوخهم في الماضي والحاضر والناشئة. هذا العام في CRC St Albans ، نحن مدعوون لتعميق علاقاتنا - مع بعضنا البعض ، وتاريخنا المشترك ، والأرض المقدسة التي نسير عليها. كجزء من هذه الرحلة ، تقوم مدرستنا بإنشاء لوحة جدارية للأمم الأولى بالتعاون مع Wurundjeri Elder وطلابنا. سيعكس هذا العمل الفني موضوعات القرابة والوحدة والانتماء ، ويذكرنا بأولئك الذين سبقونا والمسؤولية التي نحملها إلى الأمام.

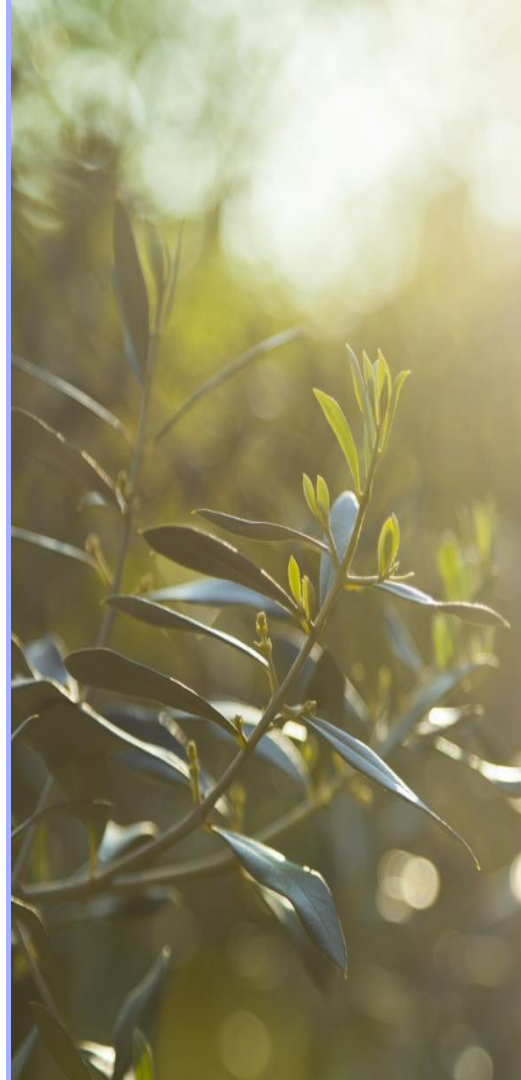


مديرة المدرسة:
كريستينا أوتري



Catholic Regional
College St Albans

شعار المدرسة-
"أحبوا بعضكم البعض كما أنا
أحببتكم"





من تقول أنني أنا؟

الرب المحب الله،

مع بداية هذا العام الدراسي الجديد ، نشكرك على المشي معنا - في تعلمنا وصدقاتنا
واللحظات التي تشكل هويتنا.

سؤال يسوع ، "من تقول إنني أنا؟" ، يدعونا إلى التأمل والبحث والنمو في الإيمان.
تذكرنا آثار الأقدام حول مدرستنا بأننا أيضا في رحلة ، نتبع أولئك الذين سبقونا ونترك
بصمتنا الخاصة.

ساعدنا على أن نكون أناسا مؤمنين وشجاعين ولطفاء. نتمنى أن تعكس أفعالنا حبك ،
وندعم بعضنا البعض بينما ننمو في الفهم. بارك مدرستنا ومعلمينا وعائلاتنا ، وأرشدنا في
كل ما نقوم به.

نطلب هذا باسم يسوع المسيح ربنا.

آمين.



Catholic Regional
College St Albans

يوم في حياة طالب صف الثامن

غرفة الصف

على الطلاب التواجد في غرفة
الصف الساعة 8:40.

الحصّة 1 الحصّة 2

نحن بحاجة إلى تجهيز كتبنا من
الصباح

الأستراحة الأولى

الحصّة 3

تنتهي الفرصة الأولى في الساعة
11:20 ، ولدينا 5 دقائق للوصول
إلى خزانتنا للاستعداد للفصل

الغذاء

الحصّة 4 الحصّة 5

ينتهي الغداء في الساعة 1:05 ،
ولدينا 5 دقائق للاستعداد.
ينتهي اليوم الدراسي في الساعة

3:10



Catholic Regional
College St Albans

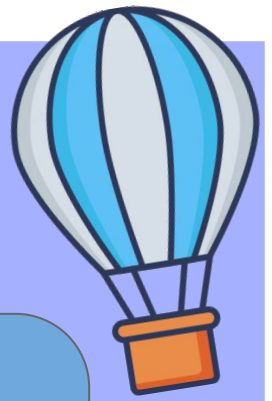
!مرحبا بكم في فريق صف الثامن

Homerroom	Teacher	Associate	Room number
Attard	Ms Arora	Mr Tobin	9
Clark	Mr Huseyin	Ms Nancarrow	11
Curie	Ms Parco	Mr Orsini	12
Edison	Ms Gusman	Ms Lowe	13
Hollows	Ms Pintarich	Ms Smith	14
Orifici	Mr Boudaher	Ms Baldacchino	15



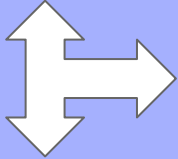
Catholic Regional
College St Albans

من هنا ليرفغني و يساعديني



مدرسو الصف

إنهم نقطة الاتصال الأولى
الخاصة بك لأي استفسارات أو
مشكلات.



مدرس المادة

يعمل مع أولادكم لجميع
احتياجاتهم التعليمية.

المسؤولة العامة عن صف 8

الآنسة هارت هنا لدعم أي
مشكلات تتعلق بالرفاهية و
السلامة العامة أو السلوك.

مساعدة المسؤولة العامة

الآنسة بالداتشينو هنا لتخطيط
منهج الكمبيوتر الشخصي
الخاص بالطلاب والتأكد من
أنهم جاهزون ومنظمون
للفصل.



رئيس قسم الرفاهية و السلامة العامة

السيد توبين هنا لدعم احتياجات
الرفاهية و السلامة العامة الأكثر
جدية.

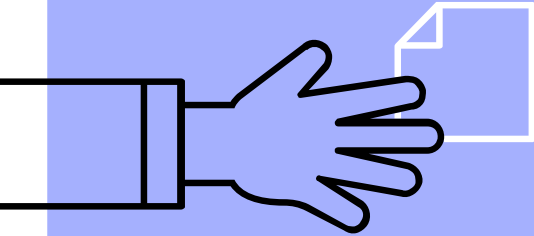
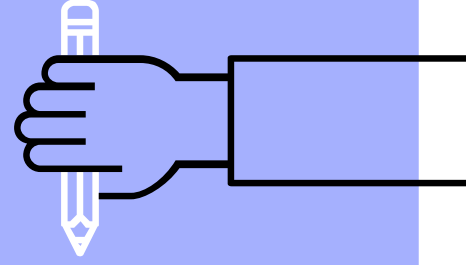
نائب المدير لشؤون السلامة العامة و الرفاهية

يشرف على الرفاهية و السلامة
العامة ويدعم القضايا الخطيرة.



Catholic Regional
College St Albans

أهدافنا وتوقعاتنا للصف الثامن



الالتزام بالمواعيد والغياب:

الغياب العام:

سيحتاج أولياء الأمور إلى إخطار المدرسة بغياب الطلاب أو المواعيد.

التأخير عن المدرسة:

يحتاج الطلاب إلى تسجيل الدخول في مكتب المدرسة إذا تأخروا عن المدرسة.

متأخر عن الفصل:

إذا تأخروا عن الفصل في أكثر من ثلاث مناسبات في أسبوع واحد ، سوف يصدر بحقه احتجاز يوم الجمعة وسيتم إبلاغك بذلك.

GET ORGANISED. BE PRODUCTIVE.



الزي الصيفي (الفصل 1 و 4 (بدأ من Melbourne cup))

SUMMER UNIFORM

CRC ST ALBANS

GIRLS

WHITE COLLEGE SHORT SLEEVE SHIRT:
Top button done up and tucked in when worn with the tie.

COLLEGE TIE (optional):
Done up to the shirt collar.

COLLEGE BLAZER:
Must be worn to and from school, to homeroom and to official College events.

JUMPER (optional):
Can only be worn to and from school if under the blazer.

PINSTRIPED SHORTS OR COLLEGE SUMMER DRESS

WHITE SOCKS

SHOES:
Black leather lace up school shoes only.



BOYS

WHITE COLLEGE SHORT SLEEVED SHIRT:
No undergarments showing.

BOYS COLLEGE TIE (optional):
Done up to the shirt collar.

COLLEGE BLAZER:
Must be worn to and from school, to homeroom and to official College events.

JUMPER (optional):
Can only be worn to and from school if under the blazer.

NAVY BLUE COLLEGE TROUSERS OR COLLEGE SHORTS

SHORT NAVY SOCKS

SHOES:
Black leather lace up school shoes only.

الزي الشتوي (الفصل 2 و 3)

BOYS

BOYS COLLEGE TIE:

Done up to the shirt collar.

WHITE COLLEGE LONGSLEEVED SHIRT:

Top button done up and tucked in.

COLLEGE BLAZER:
Must be worn to and from school, to homeroom and to official College events.

JUMPER:
Can only be worn to and from school if under the blazer.

TROUSERS:
Navy blue.

SOCKS:
Navy blue.

SHOES:
Black leather lace up school shoes only



GIRLS

GIRLS COLLEGE TIE:

Done up to the shirt collar.

WHITE COLLEGE LONGSLEEVED SHIRT:

Top button done up and tucked in.

COLLEGE BLAZER:
Must be worn to and from school, to homeroom and to official College events.

JUMPER:
Can only be worn to and from school if under the blazer.

COLLEGE KILT:
Worn on the knee.
or
PINSTRIPED SLACKS

SOCKS:
Long navy blue.

or
TIGHTS:
Navy blue.



الزي الرياضي

**NAVY BLUE
COLLEGE CAP**

OR

**COLLEGE BUCKET
HAT**

(Yr 7 students must
wear College bucket
hat to PE during
Terms 1 & 4).

NAVY POLO SHIRT:
No undergarments
showing.

COLLEGE RUGBY TOP:
Compulsory
(Optional in Summer)

**COLLEGE SPORT
SHORTS**

OR

**COLLEGE TRACK
PANTS**

**SPORTS SHOES
AND
WHITE SPORT SOCKS**



**NAVY BLUE
COLLEGE CAP**

OR

COLLEGE BUCKET HAT

(Yr 7 students must
wear College bucket
hat to PE during
Terms 1 & 4).

NAVY POLO SHIRT:
No undergarments
showing.

2 in 1 JACKET

**COLLEGE SPORTS
SHORTS**

OR

**COLLEGE TRACK
PANTS**

**SPORTS SHOES
AND
WHITE SPORT SOCKS**



- الزي المدرسي Blazers, Vests and Jackets

يجب ارتداء السترة في الأيام التي لا توجد فيها فصول تدريب البدني. يجب إحضاره إلى المدرسة في جميع الأيام الأخرى ورؤيته في غرفة الصف.

تم تصميم السترة وسترة المطر الرياضية ليتم ارتداؤها مع زي PE على وجه التحديد في أيام التدريب العملي PE للحفاظ على الاتساق والملابس المناسبة.



الزي الرسمي - الأحذية

يمكن شراء هذه الأحذية من **BIG W, Kmart**

Best & Less, & Williams



تسمى هذه الأحذية الرياضية ، وليس الأحذية المدرسية ولا يمكن ارتداؤها إلا مع زي التربية البدنية في الأيام التي يكون فيها الطلاب لديهم دروس تدريب رياضي.

Nike Air
Force 1s



Adidas Gazelle
Sneakers



New Balances

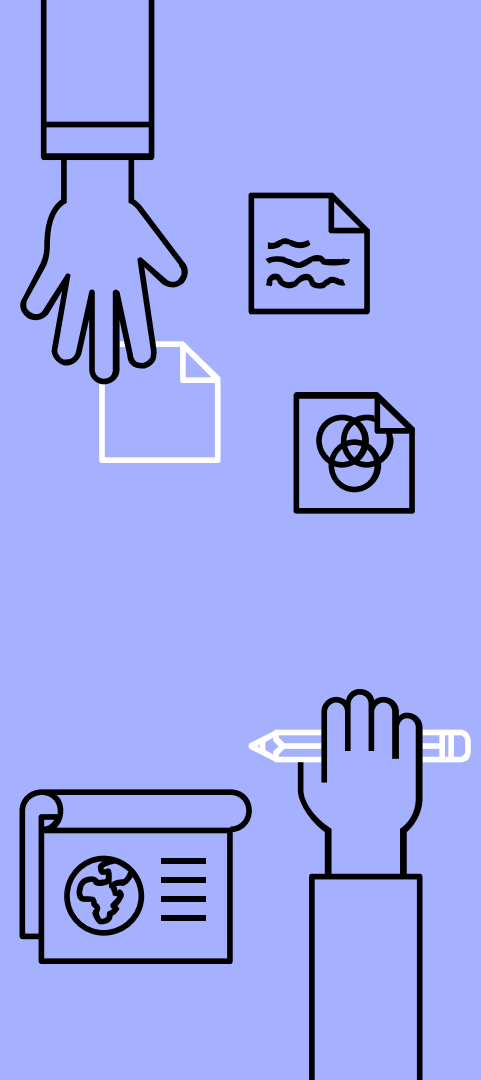


الإجراءات المتبعة عند مخالفة اللباس المدرسي

إذا كان ولدك خارج الزي الرسمي ، فيرجى إرسال ملاحظة في مذكراته أو إرسال بريد إلكتروني أو الاتصال بالمدرسة لإبلاغنا.

بالنسبة لـ "ظروف القدم" ، يرجى تزويد الكلية بالوثائق الطبية من اختصاصي معالجة القدم إذا كان ولدك لا يستطيع ارتداء أحذية جلدية سوداء.

إذا سجل لولدك مخالفة بعدم ارتداء الزي الرسمي لأكثر من مرتين في الأسبوع ، سيتم إخبارك وسيتم إصدار احتجاج يوم الجمعة بحقه.



إجراءات و قوانين الهاتف المحمول والأجهزة الصوتية

الاجراءات المتبعة

سيتم مصادرة الهواتف والأجهزة الصوتية من الطلاب الذين يخالفون سياسة المدرسة وتسليمها لموظفي المكتب ، الذين سيفومون بتسجيل استلام الهاتف / الجهاز وتخزينها. لا يمكن استلام العناصر المصادرة إلا من المسؤول العام عن السنة بعد المدرسة.

المصادرة الأولى: سيتم أخذ الهاتف / جهاز الصوت من الطالب وسيعيده له/ لها المسؤول العام عن السنة في نهاية اليوم.

المصادرة الثانية: مصادرة الجهاز . سيتم الاتصال بأولياء الأمور بخصوص المصادرة ويتم إعادة الهاتف / جهاز الصوت إلى الطالب في نهاية اليوم من قبل المسؤول العام عن السنة.

المصادرة الثالثة: مصادرة الجهاز . سيتم الاتصال بأولياء الأمور بخصوص المصادرة ويتم إعادة الهاتف / جهاز الصوت إلى الطالب في نهاية اليوم من قبل المسؤول العام عن السنة. سيتم إصدار قرار باحتجاز اضافي للطالب يوم الجمعة.

المصادرة الرابعة: في المرة الرابعة ، اتصال من المسؤول العام عن السنة بأولياء الأمور وتطلب منهم الحضور إلى المدرسة لاستلام الهاتف. من خلال التشاور مع أولياء الأمور ، سيتم تحديد النتيجة المناسبة ، (تسليم الهاتف إلى المكتب كل صباح لفترة زمنية محددة ، واحتجاز إضافي يوم الجمعة)

المصادرات اللاحقة: على النحو الوارد أعلاه ، مع خيار الاحتفاظ بالهاتف / جهاز الصوت في المدرسة طوال الليل.

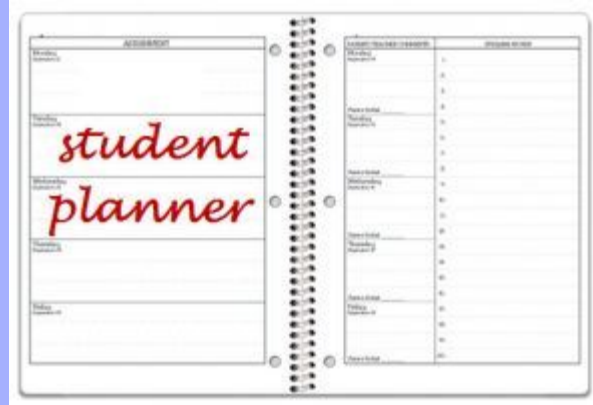
سنتم إعادة احصاء عدد المصادرات للهواتف المحمولة / أجهزة الصوت في بداية كل فصل دراسي.



يوميات/ مفكرة الطالب:

تستخدم مذكرات/ مفكرة الطلاب من أجل:

- ▶ التواصل: وسيلة تواصل بين الطلاب والمعلمين وأولياء الأمور.
- ▶ التنظيم: لتسجيل الواجبات المنزلية وتواريخ الاستحقاق والأحداث. يمكن لأولياء الأمور أيضا استخدامه للتحقق من كيفية الحفاظ على توازن العمل لدى الطلاب.
- ▶ Class Pass: يستخدم للانتقال من وإلى الفصول الدراسية.



الخزائن المخصصة للطلاب:

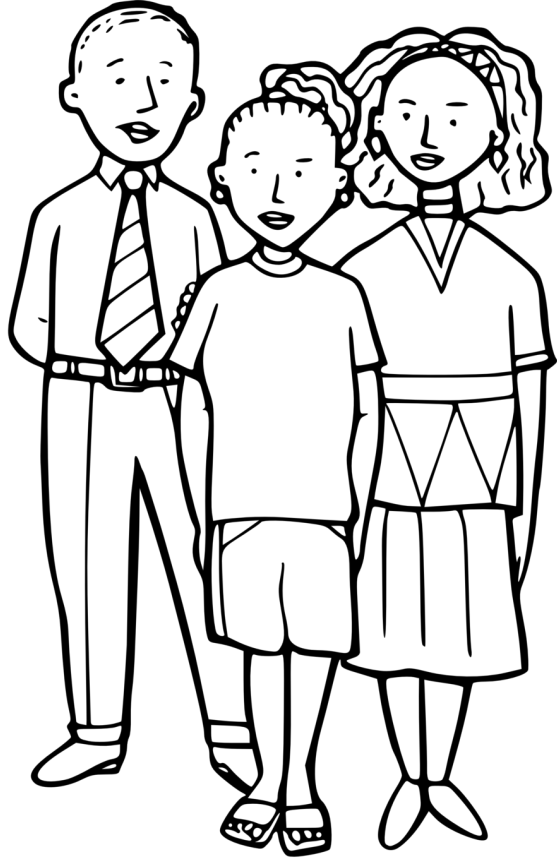
- ▶ يجب على الطلاب الحفاظ على الخزائن نظيفة ومرتببة ومغلقة بقفل خاص بهم.
- ▶ المنطقة المخصصة: يتم تخصيص الخزائن في منطقة الرعاية الرعوية/ غرف الصف الخاصة بهم.
- ▶ التنظيم: يمتلك الطلاب مجلدات وكتب برموز ملونة لمطابقة المواد في جدولهم الزمني.



نصائح حول استخدام الأجهزة الإلكترونية

- ▶ احتفظ بالأجهزة خارج غرفة النوم
- تعيين وقت مخصص لاستخدام الأجهزة
- اعرف ما يفعله ولدك ويصل إليه (لا بأس في سؤاله)
- اعرف مع من يتحدث ولدك
- اشحن الأجهزة في المطبخ.
- شراء منبه رقمي لغرفة النوم (مثلا من K mart)
- تحقق من موقع e-safety.gov.au لمزيد من الموارد





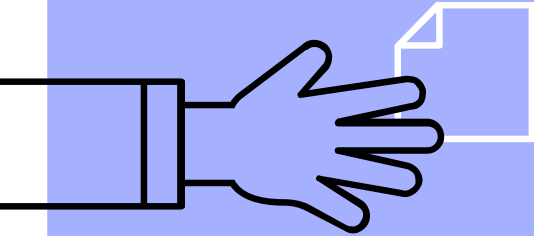
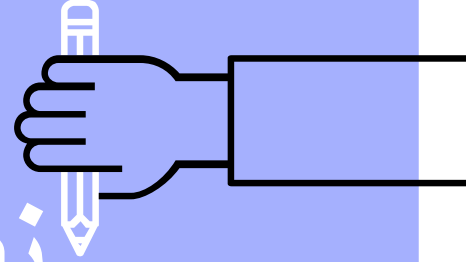
العلاقات الإيجابية

- بناء علاقة جيدة مع الآخرين
- اتخاذ خيارات جيدة
- لغة إيجابية
- تعلم متى تبتعد
- أن تكون على ما يرام مع تغيير الصداقات
- التحدث مع شخص بالغ أو صديق (موجود في دائرتك)
- تعلم مهارات التنظيم
- اتخاذ قرارات ذكية



Catholic Regional
College St Albans

نظرة عامة على الرعاية الرعوية



مشاركات صف الثامن!

ستشارك كل فصول صف الثامن في إدارة أراضي مدرستنا ومجتمعنا!
كيف يتم ذلك؟

▶ يتم تعيين وظيفة لطالبين لمدة أسبوعين.

▶ بمجرد انتهاء مدة الأسبوعين ، يتلقى الطلاب شهادة تقدير.

لماذا نعمل هذا؟

للانخراط في حياة المدرسة! أنت تقدم مساهمات مهمة تساعد مدرستنا على العمل بشكل جيد!

للعمل بالشراكة مع شخص في غرفة الصف. نأمل أن تتعرف عليهم جيداً!

ماذا يفعلون؟

- الاعلام
- بوابات
- الحديقة
- تنظيف الفناء
- المكتبة
- Food Bank

مخيم صف الثامن

متى؟

المخيم 1: الثلاثاء 22 - الأربعاء 23 أبريل / نيسان
صفوف أترارد وكلارك وكيري

المخيم 2: الأربعاء 23 - الخميس 24 أبريل / نيسان
صفوف إديسون ، هولوز ، أوريڤيتشي

ضع في اعتبارك أن الثلاثاء 22 نيسان هو أول يوم دوام في الفصل
الدراسي الثاني لأن يوم الاثنين 21 نيسان هو عطلة رسمية!

أين / المكان؟

The Ranch, Mornington Peninsula

Boneo Rd, Boneo VIC 3939 810



مخيم صف الثامن

ماذا نفعل هناك؟

في كل معسكر سيكون هناك 5x مجموعات من 15 طالبا كحد أقصى.

خمس نشاطات بالتناوب:

- Initiatives course (1)
- Giant Swing (2)
- Crate Stack (3)
- Mountainboarding (4)
- Sports courts (5)

وبعد ذلك ستذهب جميع المجموعات الخمس في نزهة ليلية معا.



مخيم صف الثامن

لماذا نحن ذاهبون للمخيم؟

توفر أنشطة المخيم فرصا لتطوير:

- المرونة

- مهارات التعاون والعمل الجماعي

- مهارات الاتصال

- مهارات حل المشكلات

ترتبط هذه المهارات بإعداد الطلاب لمنهج الرعاية الرعوية في الفصل الدراسي الثاني.

إنها أيضا فرصة رائعة للتواصل مع أعضاء آخرين في غرفة الصف ومستوى السنة ومعلميهم في المدرسة.



نشاط GIANT SWING

- يتم وضع أحد الطلاب في حزام أمان ورفعه في الهواء على الحبل.
- ثم ، بسحب حبل ، هناك إطلاق سريع ويطيرون في الهواء.
- يعزز المرونة.



CRATE STACK نشاط

- يتم ربط أحد الطلاب على حبل
وسحبه من قبل طلاب آخرين حيث
يتم تكديس الصناديق تحتهم. الهدف
هو الحصول على كومة من
الصناديق.
- يعزز العمل الجماعي والتواصل.



نشاط MOUNTAIN BOARDING

- المزج بين التزلج على الألواح والتزلج على الجليد. معدات السلامة المستخدمة - الخوذات ، وسادات الركبة ، وسادات الكوع.
- يتعلمون الانزلاق أسفل تل صغير ثم يتقدمون إلى القفزات والحيل.
- يعزز المرونة.



INITIATIVES COURSE نشاط

- يعمل الطلاب معا لاجتياز العقبات والتحديات الجسدية.
- يعزز العمل الجماعي والتواصل ومهارات حل المشكلات.



المشي الليلي

- يقود جميع مجموعات الأنشطة
الخمسة موظف من ذوي الخبرة
والخبراء في المخيم في نزهة في
حقول المخيم مع غروب الشمس.



ترتيبات المنامة:

- ▷ سينام الطلاب في مقصورات مع ما يصل إلى 7 طلاب آخرين من نفس الجنس
- ▷ توجد مراحيض في كل مقصورة لذلك لا داعي للطلاب لمغادرة المقصورة في منتصف الليل. لا يجوز لأحد مغادرة المقصورة بعد الساعة 10 مساءً.
- ▷ المعلمين سيتابعون الإشراف حتى وقت متأخر



الإشراف والنقل

- سيكون بكل نشاط 15 طالبا كحد أقصى. سيتم الإشراف على كل مجموعة من هذه المجموعات من قبل مدرس واحد على الأقل ومشرف واحد من المخيم. يحدث الشيء نفسه في أوقات الوجبات.
- ستقوم الباصات بنقل الطلاب والمعلمين إلى المخيم.
- سيكون لدى أحد المعلمين سيارته لاستخدامها في المواقع غير المحتملة اذا احتاج فيه الطالب إلى العودة إلى المدرسة.

الإجراءات الطبية

- تأكد من تحديث المعلومات الطبية على PAM
- سيتم أخذ النماذج والخطط الطبية للمخيم مع المعلمين المشرفين
- أقرب محطة إسعاف في روزبود على بعد 10 دقائق
- علينا التأكد من أنها تجربة آمنة لجميع الطلاب المعنيين. إذا عرض الطلاب أنفسهم أو الآخرين للخطر ، فقد يطلب منهم العودة إلى المنزل.

شكرا لانضمامك إلينا
الليلة

